

がんこな汚れをピカピカにする ポリッシュマン

スーパージェル
Super Jelly

ハードタイプ
Hard Type

良く伸び、
少量で広範囲を
カバー！

年季の入った
汚れには
これでOK！

POLISHMAN



トイレ
陶器用

業務用



球状微粒子 &
天然植物系
せっけん配合



ジェル状だから
便器の垂直面・斜面の
洗浄に最適！



ジェル状特殊けんま洗剤

けんま材は、純クリスタルクォーツ採用
NET:300g

幅広い用途

- 水アカ・黒ずみの汚れ落とし 外壁、墓石、ブロック塀、コンクリート、ベランダ、植木鉢、洗濯機、洗面台、目地、タイルなど
- 油污れ・こげ落とし 換気扇、レンジ、厨房機器、調理用品、グリル、ガスコンロ、ダクト、冷蔵庫など
- サビ落とし・ツヤ出し アルミ、ステンレス、スチール、包丁、ナイフ、ゴルフクラブ、釣り具、カーテンレール、流し台、排水口、自転車、玩具、仏具、神仏用具など
- 落ちにくい汚れ落とし ポールペン、マジック、クレヨン、ペイント、絵具、接着剤あと、フリあと、ボンドあと、ガムテープあとなど
- 事務用品などの汚れ パソコン、プリンター、デスク、ラックなど

特殊けんま洗剤

NET:240g



日本曹達株式会社



スーパージェルとハード、2タイプの業務用 ポリッシュマンがピカピカに洗浄!

ポリッシュマン スーパージェル

1. ジェル状だから、便器の垂直面・斜面に本剤を滞留させ汚れを分解する。
2. けんま材の研磨能力を約50%アップ(当社従来品比)させ、しかもキズが付きにくく汚れをより効率的に落とす。
3. 水垢・スケール・ヘビーなイオン汚れなどに効果を発揮し、しかも洗いカスを生じにくくした。
4. PRTR, GHS, REECHなどの法令の制約を受けないエコと安全性を重視し、抗菌効果や仕上効果も高めた。
5. 少量でよく伸びる高い延展性を加えた。

用途



【使用方法】

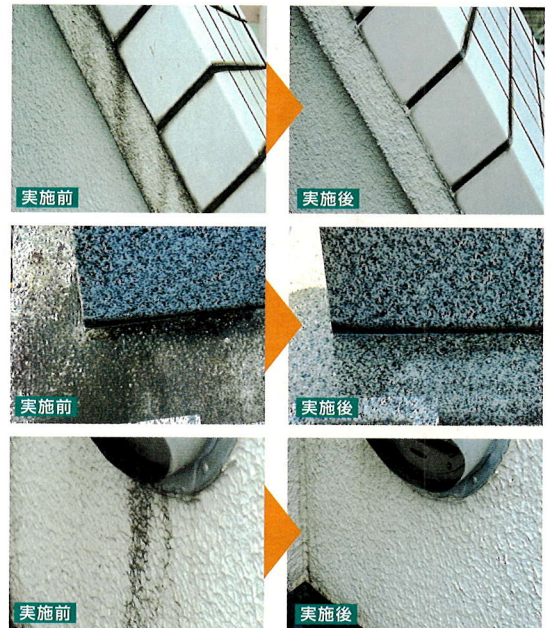
- ①適量をチューブから取り出して、汚れの部位につけ、数分後にブラシ、スポンジ、研磨パッドなどでよくこすりながら拭き取る。
 - ②その後、よく水洗いをして乾かす。
- ※変質した汚れは取れない場合があります。

■品名：クレンザー（ジェル状）
 ■液性：酸性
 ■成分：けんま材（純シリカ：35%）、界面活性剤（ヤシ油系非イオン：8%）、有機酸、抗菌剤（塩化ベンザルコニウム）、安定剤他

ポリッシュマン ハードタイプ

- 球状微粒子（マイクロオーツ）は、約20μm以下をスクリーニングして配合。
- 天然植物せっけん、シトラスオイル、エタノールなどが、汚れを分散して軟化。
- マイクロオーツは軟化した汚れを、ローリングスクラッチ作用で根こそぎ一掃。
- 水に馴染みやすく、すすぎもスピード仕上げ。

用途



※使用不可

金、銀、プラチナ、その他の貴金属製品、漆器、塗装品、白木もの、高級家具、皮革製品など

【使用方法】

- ①はじめに、対象物の材質を確かめる。※材質の不明なものは、目立たぬ所で「試し」をしてから使用の可否を決める。
 - ②スポンジや柔らかい布に水分を含ませ、本剤を適量付け、対象物をこすりながらよくふき取り、汚れを落とした後、必要に応じて水でよく洗い流したり、柔らかい布などでよく磨く。
- ※汚れがひどい所は、ブラシ・歯ブラシ・研磨パッドなどを使う。

■品名／クレンザー
 ■液性／弱アルカリ性
 ■成分／けんま材（けい酸系鉱物：50%）、界面活性剤（脂肪酸塩：18%）、キレート剤、湿潤剤、エタノール（8%）、シトラスオイル、ビタミンE他

日本曹達株式会社

本社	〒100-8165	東京都千代田区大手町2-2-1 (新大手町ビル)	☎03(3245)6262
大阪支店	〒541-0043	大阪府中央区高麗橋3-4-10 (淀屋橋センタービル)	☎06(6229)7323
信越営業所	〒949-2302	新潟県上越市中郷区藤沢950	☎0255(81)2323
高岡営業所	〒933-0901	富山県高岡市向野本町300	☎0766(26)0238
福岡営業所	〒810-0001	福岡府中央区天神2-14-13 (天神三井ビル)	☎092(771)1336
(北海道地区)	日曹商事株式会社	札幌営業所 〒060-0001 札幌市中央区北一条西7丁目1 (広井ビル)	☎011(281)5731
(東北地区)	日曹商事株式会社	仙台営業所 〒980-0014 仙台市青葉区本町2-29 (仙台北町ホンマビル)	☎022(265)1161
(東海地区)	日曹商事株式会社	名古屋営業所 〒460-0003 名古屋市中区錦3-4-6 (桜通大津第一生命ビル)	☎052(971)9271

代理店